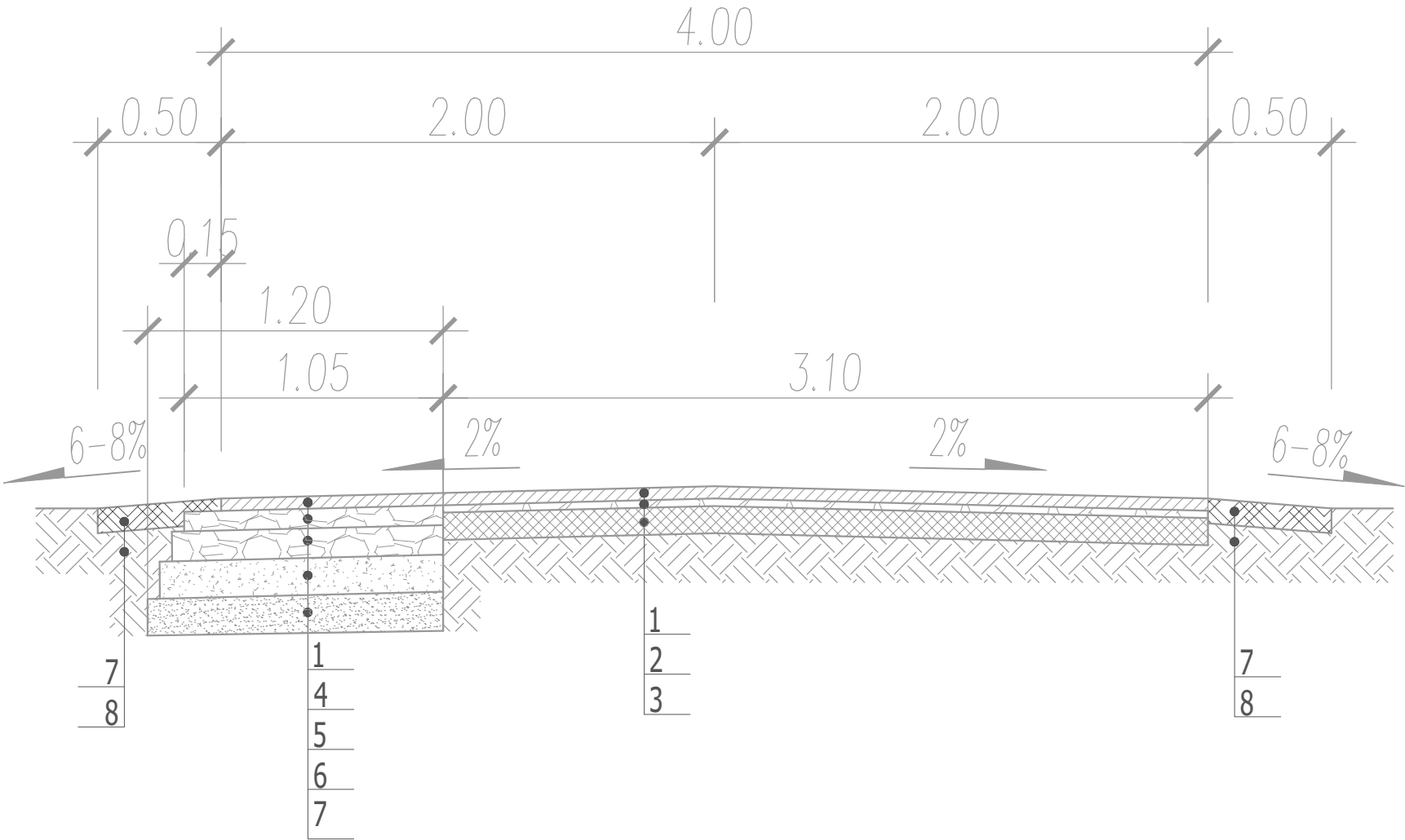
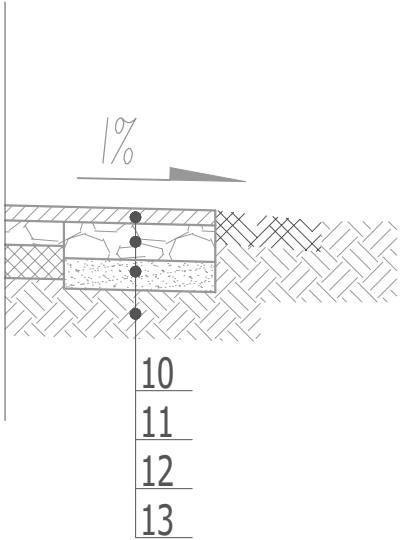


PRZEKRÓJ KONSTRUKCYJNY JEZDNI



PRZEKRÓJ KONSTRUKCYJNY ZJAZDU



LEGENDA:

Istniejąca jezdnia konstrukcja:

- 1. Warstwa ścieralna z betonu asfaltowego AC 11S 50/70 jak dla KR1 - gr. 5 cm
- 2. Warstwa wyrównawcza z betonu asfaltowego AC 11W 50/70 jak dla KR1 - gr. śr. 3 cm
- 3. Istniejąca podbudowa z destruktu

Poszerzenie konstrukcja:

- 1. Warstwa ścieralna z betonu asfaltowego AC 11S 50/70 jak dla KR1 - gr. 5 cm
- 4. Podbudowa górna z kruszywa łamanego stabilizowanego mechanicznie 0/31.5mm - gr. 8 cm
- 5. Podbudowa dolna z kruszywa łamanego stabilizowanego mechanicznie 0/63mm - gr. 12 cm
- 6. Wzmocnienie podłoża warstwą z betonu C5/6 - gr. 15 cm
- 7. Warstwa odcinająca z piasku średnioziarnistego - gr. 15 cm

Konstrukcja pobocza

- 8. Warstwa z kruszywa łamanego stabilizowanego mechanicznie 0/31.5mm - gr. 8 cm
- 9. Podłoże gruntowe

Konstrukcja zjazdu

- 10. Warstwa ścieralna z betonu asfaltowego AC 11S 50/70 jak dla KR2 - gr. 5 cm
- 11. Podbudowa z kruszywa łamanego stabilizowanego mechanicznie 0/31.5mm - gr. 20 cm
- 12. Warstwa odcinająca z piasku średnioziarnistego - gr. 10 cm
- 13. Podłoże gruntowe



PRZEDSIĘBIORSTWO
PROJEKTOWO-BUDOWLANE
ROMAN URBANIAK

OBIEKT	Przebudowa drogi gminnej w m. Kawnice w gm. Golina		
ADRES	Działka numer 541 obręb Kawnice, jedn. ewid. Golina obszar wiejski		
INWESTOR	Gmina Golina, ul. Nowa 1, 62-590 Golina		
TREŚĆ	Przekrój konstrukcyjny		
BRANŻA	NR ZLEC.	SKALA	NUMER RYS.
Drogowa	Z - 2025	1 : 500	03
	IMIĘ I NAZWISKO	NR UPRAW.	DATA I PODPIS
OPRACOWAŁ	-	-	-
PROJEKTOWAŁ	inż. Roman Urbaniak	GAN.240/8346/II/28/84 specjalność konstrukcyjno-inżynierska	10.2025
SPRAWDZIŁ	-	-	-